

地図のキッチン@金沢

MANDARA JS 操作マニュアル (PC用)

【1】データファイルをダウンロードする (ブログ“いとちり”より)

<http://itochiriback.seesaa.net/article/505006290.html?1727557617>

(“いとちり”で検索)



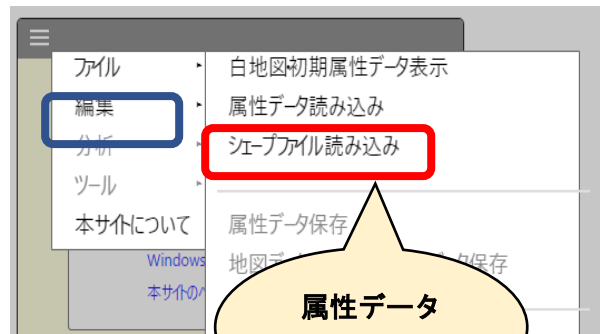
ダウンロード
します

【2】MANDARA JS を開きます

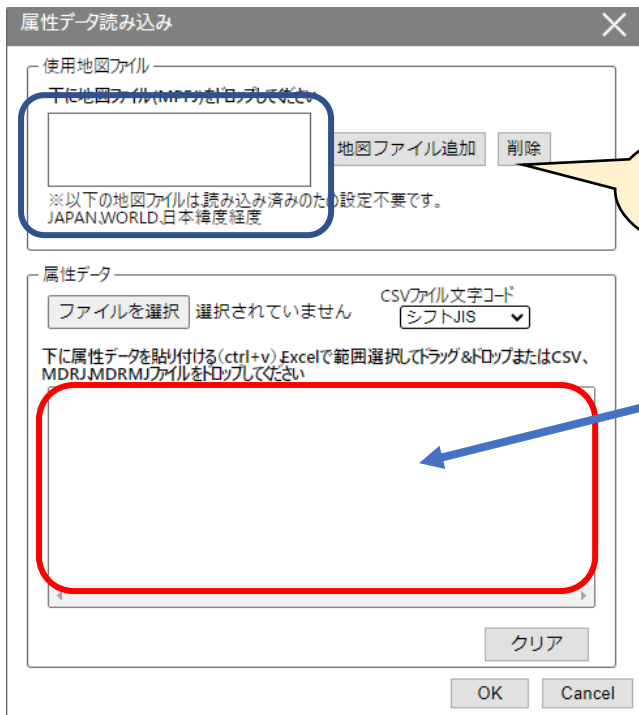
最初の状態
からはじめる

最初の状態からはじめる

データつきで試してみる



属性データ
読み込み



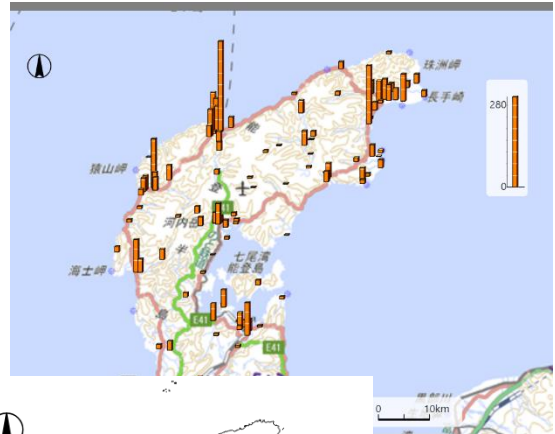
ここは
空欄でよいです

ここにファイル
を置きます

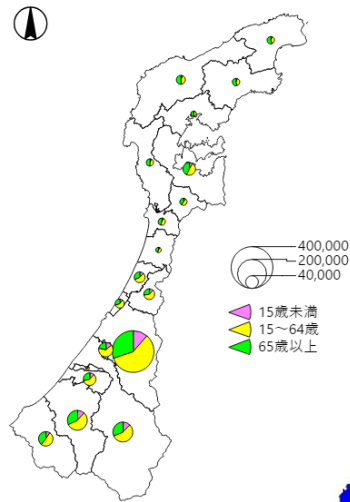
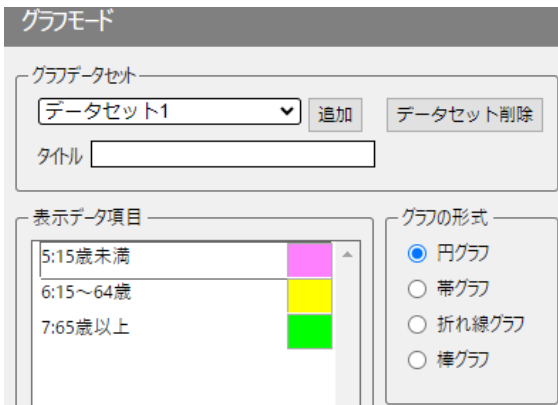
名前

- 2024年能登半島地震避難所別避難者数.m...
- 金沢市の人口.mdrmj
- 石川県の漁業.mdrmj
- 石川県の公衆トイレ.mdrmj
- 石川県の人口.mdrmj

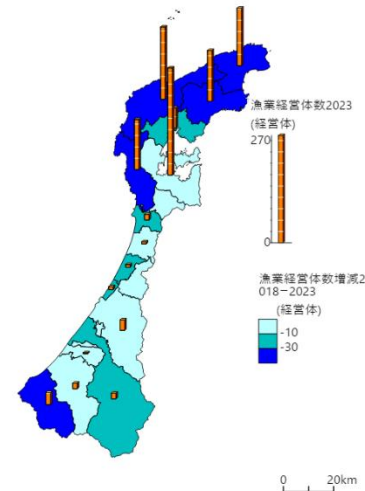
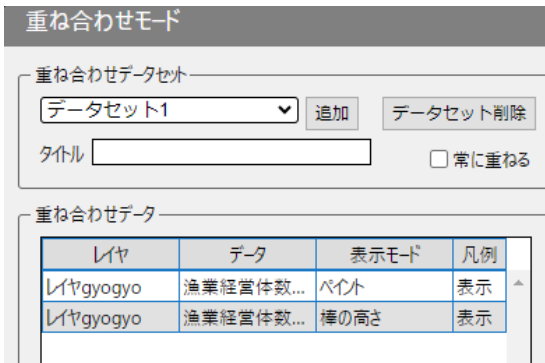
【3】設定して描画します



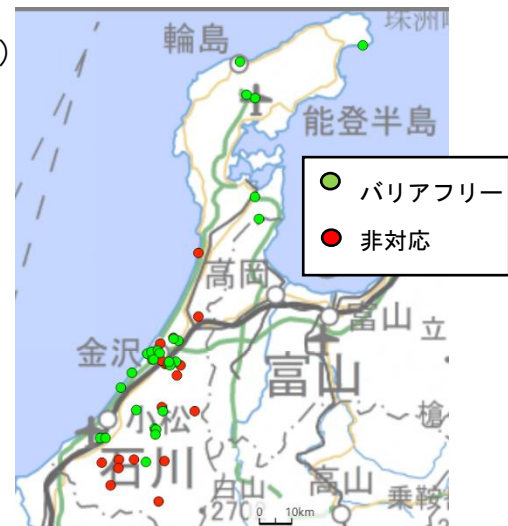
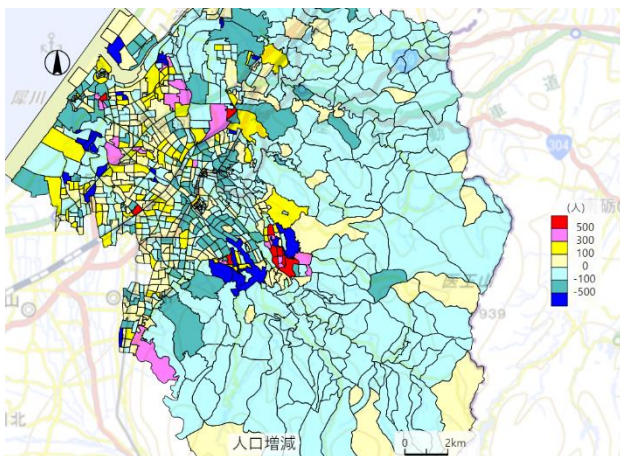
避難所別避難者数（棒グラフ表示）



グラフモード（市町村別年齢別人口）



重ね合わせモード（市町村別漁業者数と過去5年間の増減）



オープンデータの地図化 左：人口増減（金沢市：国勢調査区別 2015～2020年）

右：石川県内の公衆トイレ（石川県オープンデータ）