

ミニワーク 地理院地図で緯度経度

【用意するもの】[地理院地図](#)

(1) 地理院地図で任意の地点を出します



(2) 場所を表したいところにポイントをつけます。



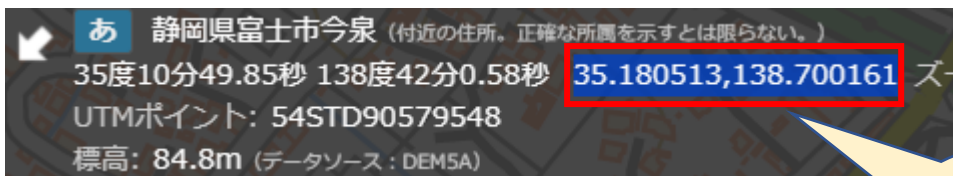
(3) 地点の緯度経度を表示します



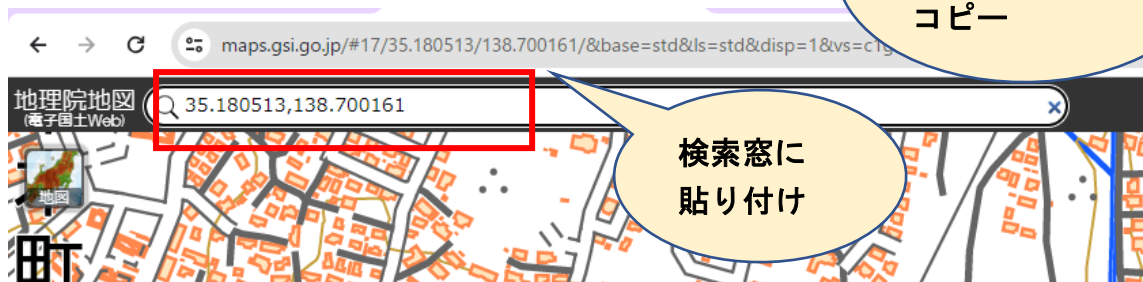
矢印クリック



(4) 緯度経度の数値をコピーしてウインドウに貼り付けます



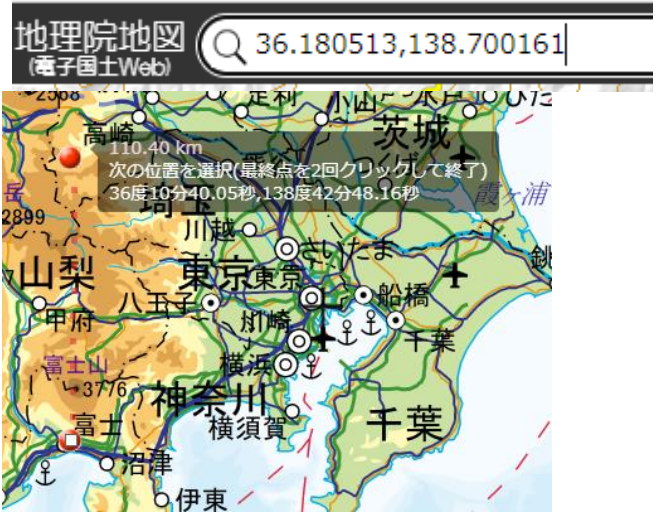
この部分を
範囲指定して
コピー



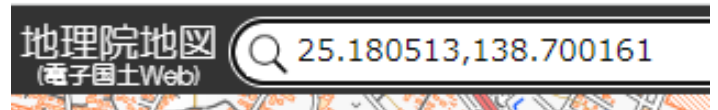
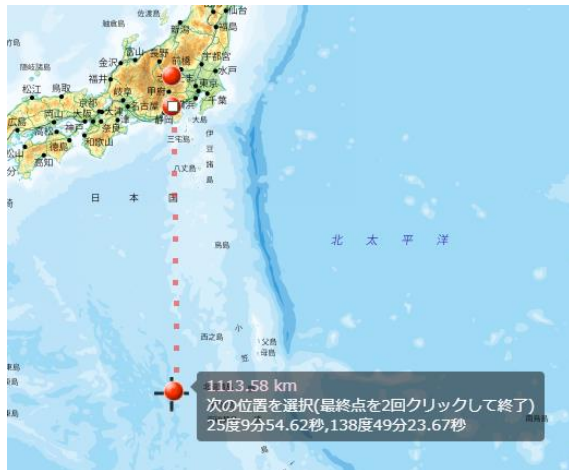
検索窓に
貼り付け

(5) 数字を入れ替えてみましょう

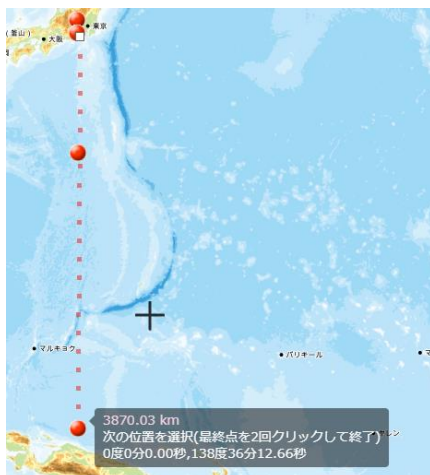
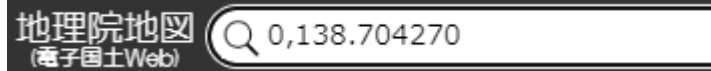
①北緯を1° 変える (北に約111km)



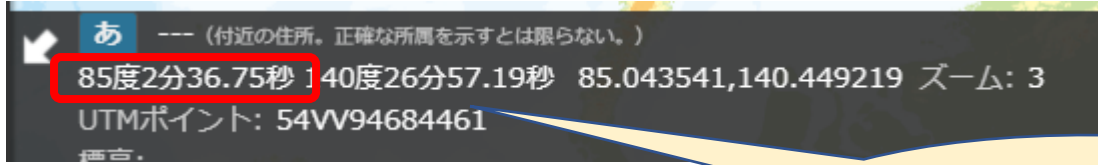
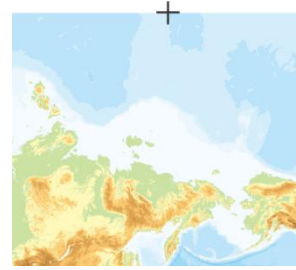
②北緯を10° 南へ (真南に1110km)



③同一経線の赤道へ

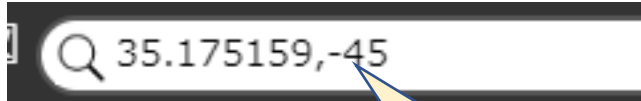
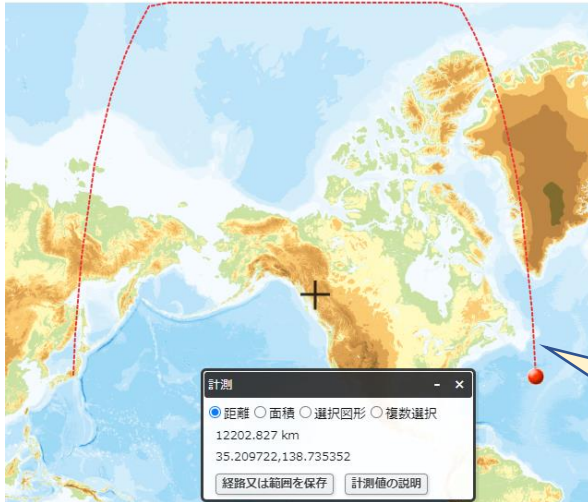


④北極点へ



メルカトル図法では
北極・南極は表示できません

④緯度をそのままに地球の裏側に



大圏航路
を描きます

-138 では
ないので注意

⑤対蹠点へ

