

いとちり先生の



17:00~
18:30

パソコンor
タブレットを
ご持参ください
(一応スマホでも
料理できます)

参加費
無料



お申込みは
こちらから

※定員(10名)に達し
次第締めきります

2024年6月15日(土)
ワンダー図書館
富士市本町8-4
(JR東海道線富士駅より徒歩5分)

Vol.1
炊き込みハザードマップ

地理は料理です。
今どきの高校生が使いこなす道具で
「**地図の調理実習**」しませんか？

【講師】

伊藤 智章 (富士東高校・地理歴史科教諭)

「いとちり先生」と呼ばれ続けて25年。教師用の教材作成
レシピなど5冊の書籍を著し、学会の教育賞(日本地理学
会・日本地図学会)を受賞した、デジタル地図教材づくり
のスペシャリスト。

母校・富士東高校(第12期生)に着任して4年目。
静岡県/静岡大学認定「ふじのくに防災フェロー」
ワンダー図書館No.4棚オーナー。



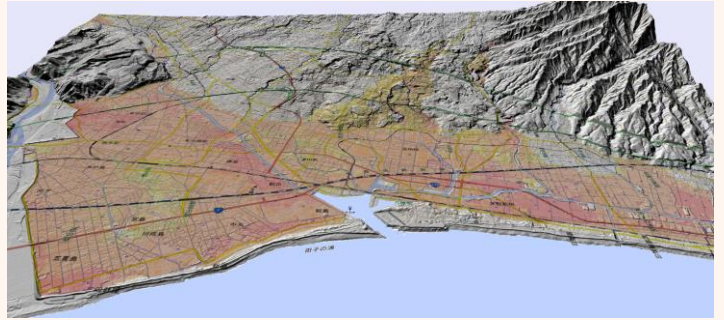
Mapping is Cooking



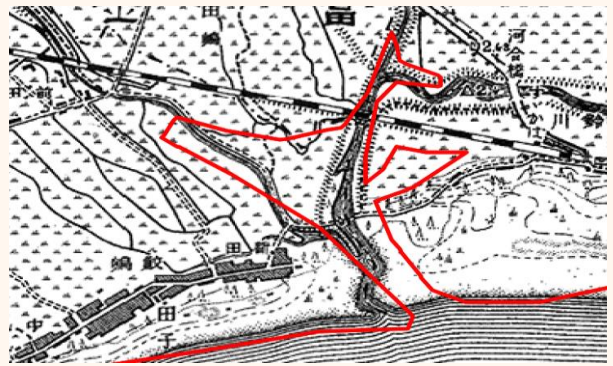
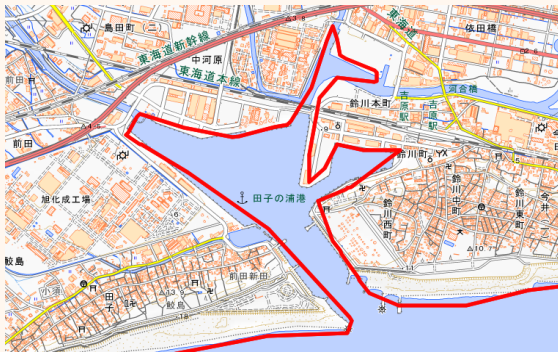
Itochiri est.1996

お問い合わせはメールでどうぞ：itochiri@gmail.com

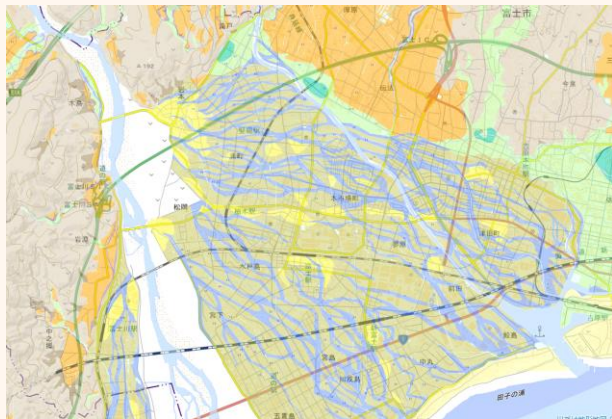
こんな地図が描けます スマホで持ち歩けます



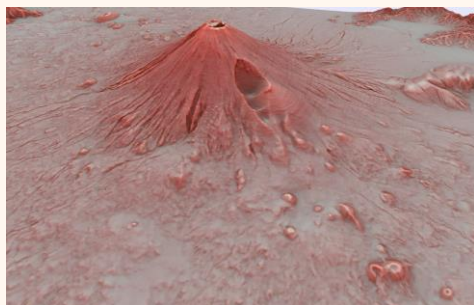
潤井川は暴れ川？
洪水浸水マップ



田子の浦港はなぜできた？
新旧地図で見る富士市の津波・高潮災害



ありがとう！「雁堤」（かりがねづつみ）
富士川がワイルドだった時代の河跡



二宮書店（2024.3月刊行）

これ、全部噴火口
“ブラタモリ”でおなじみ
「赤色立体地図」でみる富士山