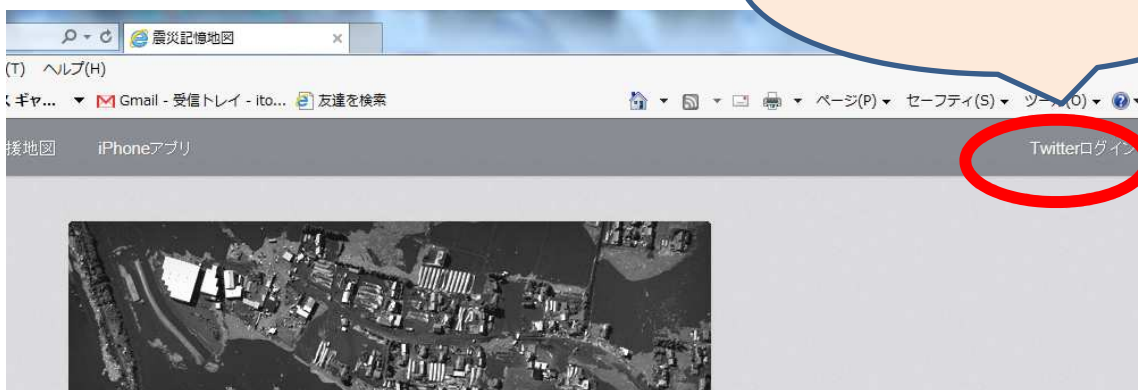


日本地図学会2014 ワークショップ 「自分で作るハザードマップ」簡易マニュアル 「震災記憶地図」編

(1) 入力用Webサイトを開く

<http://eq.stroly.com/about>

Twitterログイン



地図を載せる
カテゴリを選ぶ



「地図をアップ
ロードする」を
選択



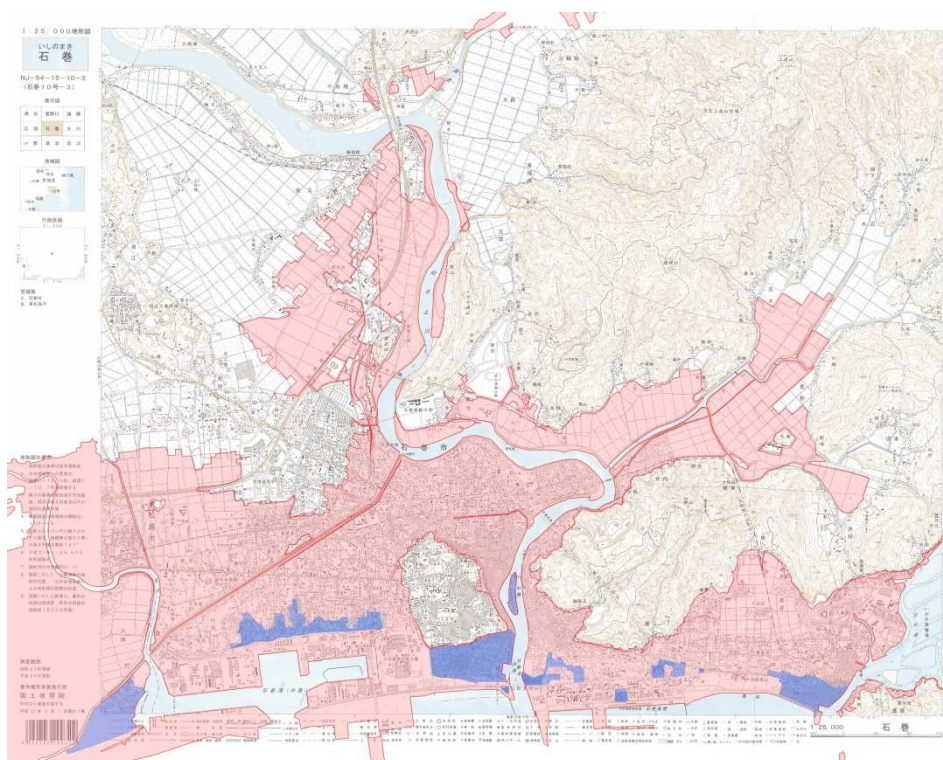
(2) 操作画面



①地図をアップロードします。

【サンプル】日本地理学会災害対応本部津波被災マップ作成チーム(2011)「2011年3月11日東北地方太平洋沖地震に伴う津波被災マップ」「石巻」(25000分の1)

<http://danso.env.nagoya-u.ac.jp/20110311/map/index.html>



タイトル決定、著作権の入力を行ったら
「Mapping」へ。



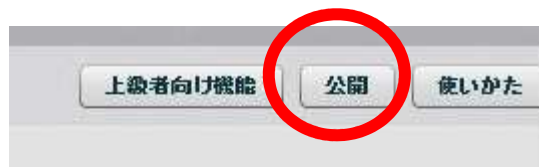
共通する事項を見つけて新旧の地図を
比較する(交差点、構造物などを目印に
位置合わせをします)。



ポイントを決めて写真等を埋め込みます。



公開



iPadで確認してみましよう